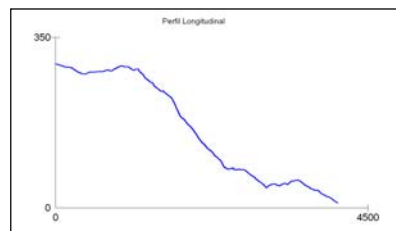
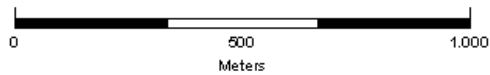
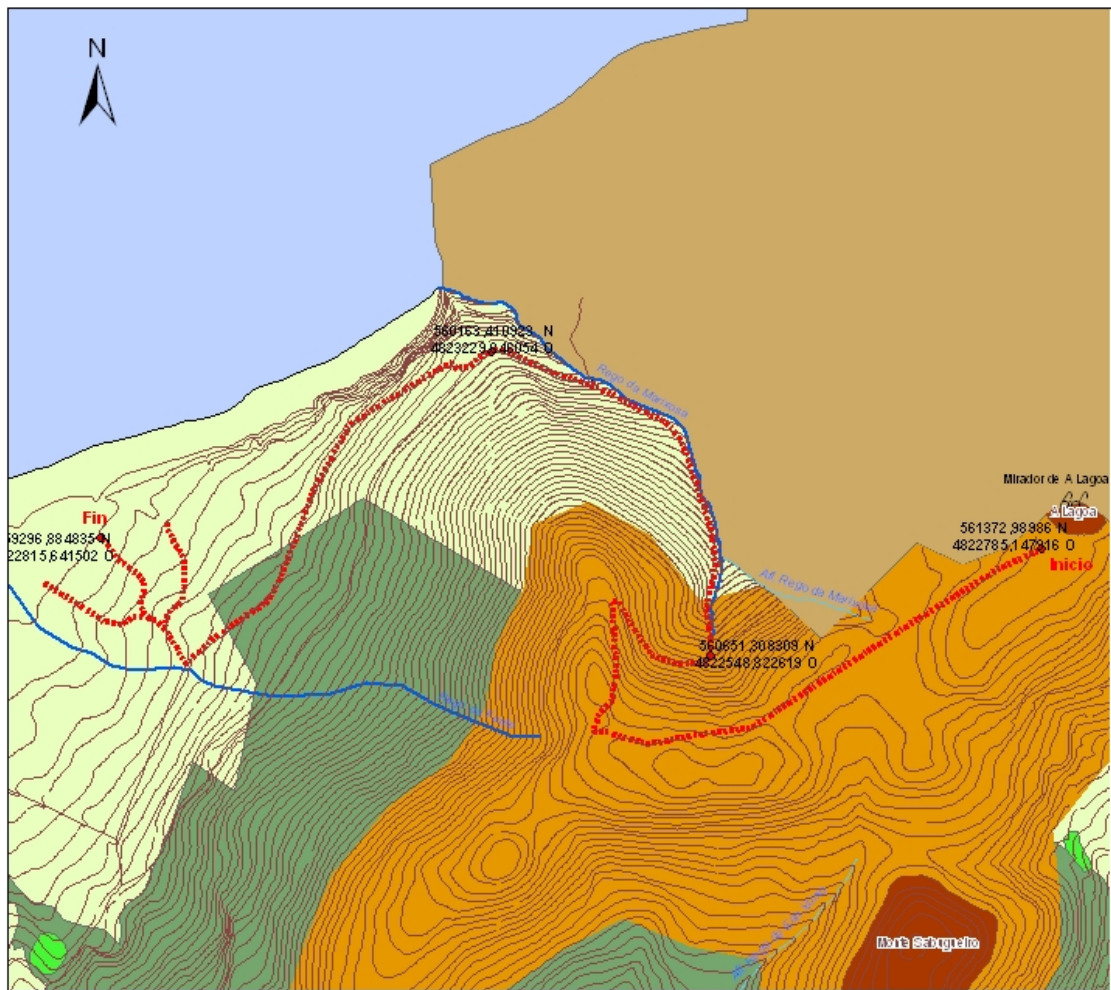
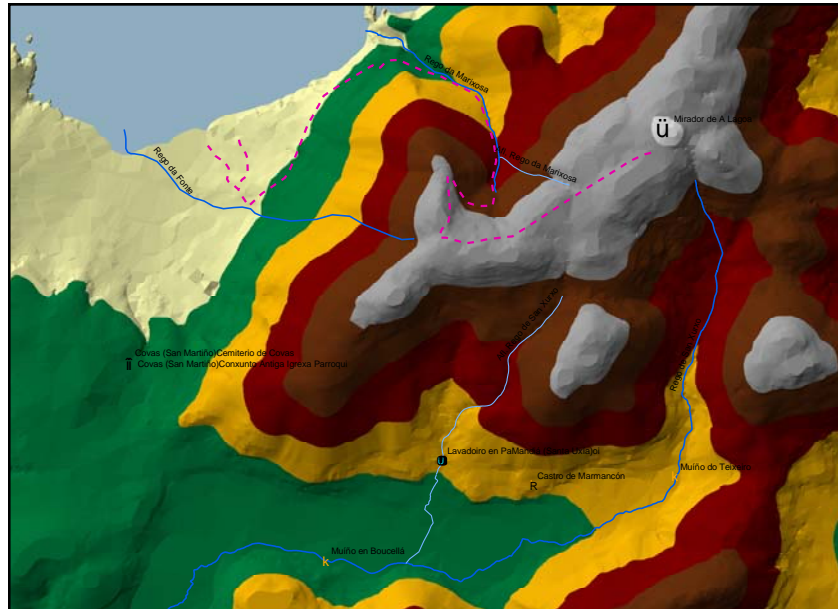


Ruta A Lagoa-Ponzos



- Ruta A Lagoa-Ponzos
- Miradores
- Vegetación
- Froidosas
- Piñe llo
- Vegetación de ribera
- Eucalipto
- Contas 5 m
- Camiños**
- Atuómica 2ª orde
- Atuómica 3ª orde
- Plata Asfaltada



DESCRIPCIÓN DA RUTA

É un dos sendeiros, que xunto co de O Pieiro a Monteventoso, goza das mellores vistas sobre os cantís e praias da Costa Ártabra. Neste caso a vista nos días claros exténdese dende o Cabo Prior ata a Lagoa de Valdoviño.

A subida ata o vértice xeodésico de A Lagoa pódese efectuar en coche, aínda que a pista non está en moi boas condicións sendo mellor que alguén nos espere en Ponzos cun segundo coche. Outra opción é subir e baixar dende Ponzos, o que dificulta o sendeiro polo acusado desnivel que se debe superar, pero as vistas na cima supoñen un bo premio a dita ascensión.